

KREATIVITÄT

Neue und originelle Lösungen zu finden ist eine wesentliche Fähigkeit, um Erfolg im Leben zu haben.

Kreativität ist lernbar und wir wollen dich bei diesem Lernprozess unterstützen!

Nur wer weiß, was prinzipiell möglich ist, kann seine eigenen Ideen verwirklichen!

Wo du kreativ sein kannst:

Beim künstlerischen Gestalten in:

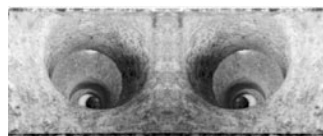
- Musikerziehung
[Präsentation eigener rhythmischer Muster, Choreographien im tänzerischen Bereich, Gestaltung instrumentaler und vokaler Musikstücke]
- Bildnerischer Erziehung und Werkerziehung
[Freies und experimentelles Arbeiten, Einsatz visueller Medien]

Beim Finden eigener Lösungsansätze:

- in den Naturwissenschaften

Beim Gestalten von Texten:

- in Deutsch, Englisch, Französisch, Spanisch



Wir danken der Elternvereinigung, die durch ihre Unterstützung die Herausgabe dieses Folders ermöglicht hat.

IMPRESSUM

Bundes-Gymnasium- und Realgymnasium Lilienfeld
3180 Lilienfeld, Klosterrotte 1

T 02762/52380-0, F -28, eM sekretariat@bglilienfeld.ac.at, H www.bglilienfeld.ac.at

GYMNASIUM UNTERSTUFE

Pflichtgegenstände	1.KI	2.KI	3.KI	4.KI	Summe
Religion	2	2	2	2	8
Deutsch	4	4	4	4	16
Lebende Fremdsprache [E]	4	4	4	3	15
Latein	0	0	4	3	7
Geschichte u. Sozialkunde	0	2	2	2	6
Geographie u. Wirtschaftskunde	2	1	2	2	7
Mathematik	4	4	3	3	14
Geometrisches Zeichnen	0	0	0	0	0
Biologie und Umweltkunde	2	2	1	2	7
Chemie	0	0	0	2	2
Physik	0	1	2	2	5
Musikerziehung	2	2	2	1	7
Bildnerische Erziehung	2	2	2	2	8
Werkerziehung [Techn/Text]	2	2	0	0	4
Leibesübungen	4	4	3	3	14
Gesamtwochenstundenanzahl	28	30	31	31	120

REALGYMNASIUM UNTERSTUFE

Pflichtgegenstände	1.KI	2.KI	3.KI	4.KI	Summe
Religion	2	2	2	2	8
Deutsch	4	4	4	4	16
Lebende Fremdsprache [E]	4	4	3	3	14
Latein	0	0	0	0	0
Geschichte u. Sozialkunde	0	2	2	2	6
Geographie u. Wirtschaftskunde	2	1	2	2	7
Mathematik	4	4	4	3	15
Geometrisches Zeichnen	0	0	0	2	2
Biologie und Umweltkunde	2	2	2	2	8
Chemie	0	0	0	2	2
Physik	0	1	2	2	5
Musikerziehung	2	2	2	1	7
Bildnerische Erziehung	2	2	2	2	8
Werkerziehung [Techn/Text]	2	2	2	2	8
Leibesübungen	4	4	3	3	14
Gesamtwochenstundenanzahl	28	30	30	32	120

GYMNASIUM OBERSTUFE

Pflichtgegenstände	5.KI	6.KI	7.KI	8.KI	Summe
Religion	2	2	2	2	8
Deutsch	3	3	3	3	12
1. lebende Fremdsprache [E]	3	3	3	3	12
Latein	3	3	3	3	12
2. lebende Fremdsprache [F]	3	3	3	3	12
Geschichte u. Sozialkunde	1	2	2	2	7
Geographie u. Wirtschaftskunde	2	1	2	2	7
Mathematik	3	3	3	3	12
Psychologie und Philosophie	0	0	2	2	4
Informatik	2	0	0	0	2
Biologie und Umweltkunde	2	2	0	2	6
Chemie	0	0	2	2	4
Physik	0	3	2	2	7
Musikerziehung	2	1	2/0	2/0	3/7
Bildnerische Erziehung	2	1	2/0	2/0	3/7
Leibesübungen	3	2	2	2	9
Gesamtwochenstundenanzahl	31	29	31	33	124
+ Wahlpflichtgegenstände	6 (6. bis 8. Klasse)				6
Gesamtsumme					130

REALGYMNASIUM OBERSTUFE

Pflichtgegenstände	5.KI	6.KI	7.KI	8.KI	Summe
Religion	2	2	2	2	8
Deutsch	3	3	3	3	12
1. lebende Fremdsprache [E]	3	3	3	3	12
Latein oder 2. lebende Fremdsprache	3	3	3	3	12
Geschichte u. Sozialkunde	1	2	2	2	7
Geographie u. Wirtschaftskunde	2	1	2	2	7
Mathematik	4	4	3	3	14
Psychologie und Philosophie	0	0	2	2	4
Informatik	2	0	0	0	2
Biologie und Umweltkunde	2	3	0/2	2	7/9
Chemie	0	0	3	2/3	5/6
Physik	2	3	2	2/3	9/10
Darstellende Geometrie	0	0	2/0	2/0	4/0
Musikerziehung	2	1	2/0	2/0	3/7
Bildnerische Erziehung	2	1	2/0	2/0	3/7
Leibesübungen	3	2	2	2	9
Gesamtwochenstundenanzahl	31	28	31	32	122
+ Wahlpflichtgegenstände	8 (6. bis 8. Klasse)				8
Gesamtsumme					130

BG/BRG LILIENFELD

SCHULPROFIL



Der Bezirk Lilienfeld mit fast 1000 km² und etwa 27.000 Einwohnern braucht ein gutes Gymnasium! Wir wollen unserer Jugend in erreichbarer Nähe eine Ausbildungsstätte bieten, die einerseits zu einer Reifeprüfung führt, mit der unsere Absolventen an den verschiedenen Universitäten, Hochschulen, Fachhochschulen, Akademien und Kollegs bestehen können und die andererseits mit entsprechenden Zusatzqualifikationen auch den Weg in einzelne Berufsfelder ebnet.

Durch die verkehrstechnische Anknüpfung des Pielachtals wurde auch den Schülern aus diesem Gebiet ein leichter erreichbarer Ort für eine höhere Ausbildung erschlossen.

Eine große Anzahl an Schülern aus Wilhelmsburg und dem Großraum St. Pölten zeigt zusätzlich die überregionale Bedeutung des BG/BRG Lilienfeld!



SCHULE ZUM WOHLFÜHLEN

Ein ganz besonderes Anliegen von uns ist es, dass du dich in unserer Schule wohl fühlst. Warum? Nur wer sich wohl fühlt, hat auch Spaß und Freude am Lernen und erbringt somit bessere Leistungen. Zum Wohlfühlen gehören zum Beispiel der Empfang der Schüler und Eltern und die Rätselrallye für die ersten Klassen am Schulanfang, das gemeinsame Feiern eines Festes am Schulschluss, Herumtollen, Spielen, Faulenzen im Pausenhof oder ein kleines Match am Fußballautomaten, die Versorgung mit einer gesunden Jause etc. Zudem findest du bei den Lehrern jederzeit ein offenes Ohr für deine Probleme und Anliegen.

VERANTWORTUNG & KRITIKFÄHIGKEIT

Neben dem Erwerb von Wissen und Fertigkeiten lernst du in unserer Schule auch, damit verantwortungsvoll umzugehen und die Welt, in die du hineinwächst, kritisch zu betrachten. In den Sprachen (Deutsch, Englisch, Latein, Französisch, Spanisch) wirst du dich darin üben, Fragestellungen mit "neuen Worten" zu erörtern und zu hinterfragen. Wir wollen dir in den naturwissenschaftlichen Fächern einen kritischen Zugang zu Erkenntnissen der Forschung und Wissenschaft zeigen. Viele Fächer werden dir Einblick in die Entstehung unserer Welt, unsere Wurzeln und unser Zusammenleben geben. Damit wird es dir leichter fallen, auch kommende Ereignisse einzuschätzen und Entscheidungen zu treffen.

FÖRDERN UND FORDERN

Durch ein umfassendes Zusatzangebot haben wir die Möglichkeit, Schüler mit Schwächen in eigenen Kursen gezielt zu fördern und Talentierte zu fordern.

Wo wir dich fördern:

- Leseförderung
- Deutsch für Schüler mit nicht deutscher Muttersprache
- Zusatzunterricht nach Bedarf

Wo wir dich fordern:

- Begabtenförderungskurse in Englisch und Französisch
- Sommerakademie für Begabte und Hochbegabte am Semmering
- Winterschool

Teilnahme an Wettbewerben:

- Fremdsprachenwettbewerbe
- Redewettbewerb
- Känguru der Mathematik
- Prima la musica
- Sportbewerbe (Basketball, Schillauf, Snowboard, Golf, Leichtathletik, Fußball ...)

QUALIFIKATION

Da in der heutigen Zeit eine vielseitige und umfassende Ausbildung immer wichtiger wird, bieten wir dir an unserer Schule auch die Möglichkeit, international anerkannte Diplome zu erwerben:

- **ECDL** (Europäischer Computerführerschein) ab der 5. Klasse
- **First Certificate** und Advanced Certificate für Englisch, ab der 6. Klasse
- **DELFL** (Diplôme d'études en langue française) für Französisch, 8. Klasse

In der Oberstufe kannst du durch Zusatzkurse und Wahlpflichtfächer (6. – 8. Klasse), deinen Interessen entsprechend, dein Fachwissen vertiefen und weitere Qualifikationen erwerben.

- Informatik (WPG)
- Spanisch maturabel (WPG)
- Theorie des Sports und der Bewegung (WPG)
- Erste Hilfe-Kurs
- Rhetorik-Kurs
- Bewerbungstraining
- Tanzkurs

TEAMFÄHIGKEIT

Die Fähigkeit, gemeinsam mit anderen eine Aufgabe zu lösen, wird immer wichtiger in Arbeitswelt und Wissenschaft. Das Entstehen von Organisationsstrukturen, projektbezogenes Arbeiten und die Wissensgesellschaft sind Merkmale, die der Teamfähigkeit und der sozialen Kompetenz einen wesentlich größeren Stellenwert einräumen. Vom Projektunterricht in den einzelnen Gegenständen, den Angeboten zur Entwicklung der Teambildung in den Workshops am Ende jedes Schuljahres bis hin zur Vorbereitung diverser Buffets und des Maturaballs als abschließende große Projektarbeit hast du die Möglichkeit, deine Teamfähigkeit zu erproben und zu stärken. Auch durch verschiedene sportliche Aktivitäten versuchen wir das Zusammengehörigkeitsgefühl zu fördern.

